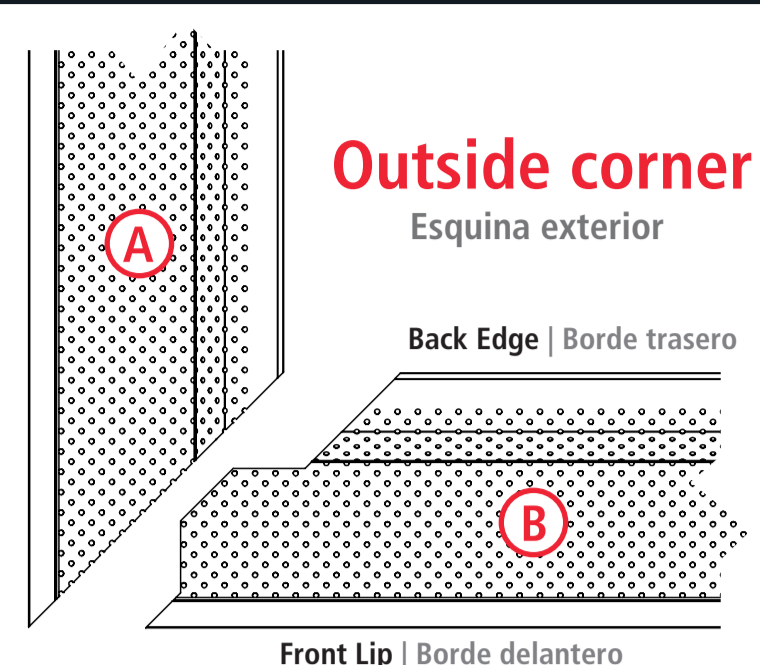
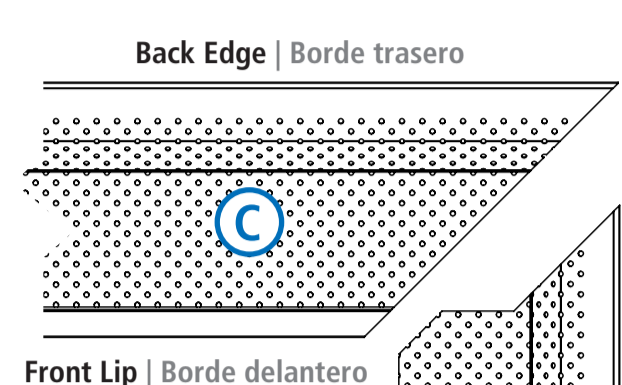


How to connect Gutter Guard in corners:

Cómo conectar el Protector de Canaleta en las esquinas:



Install bottom section (A) first | Instale primero la sección inferior (A)



Install bottom section (C) first | Instale primero la sección inferior (C)

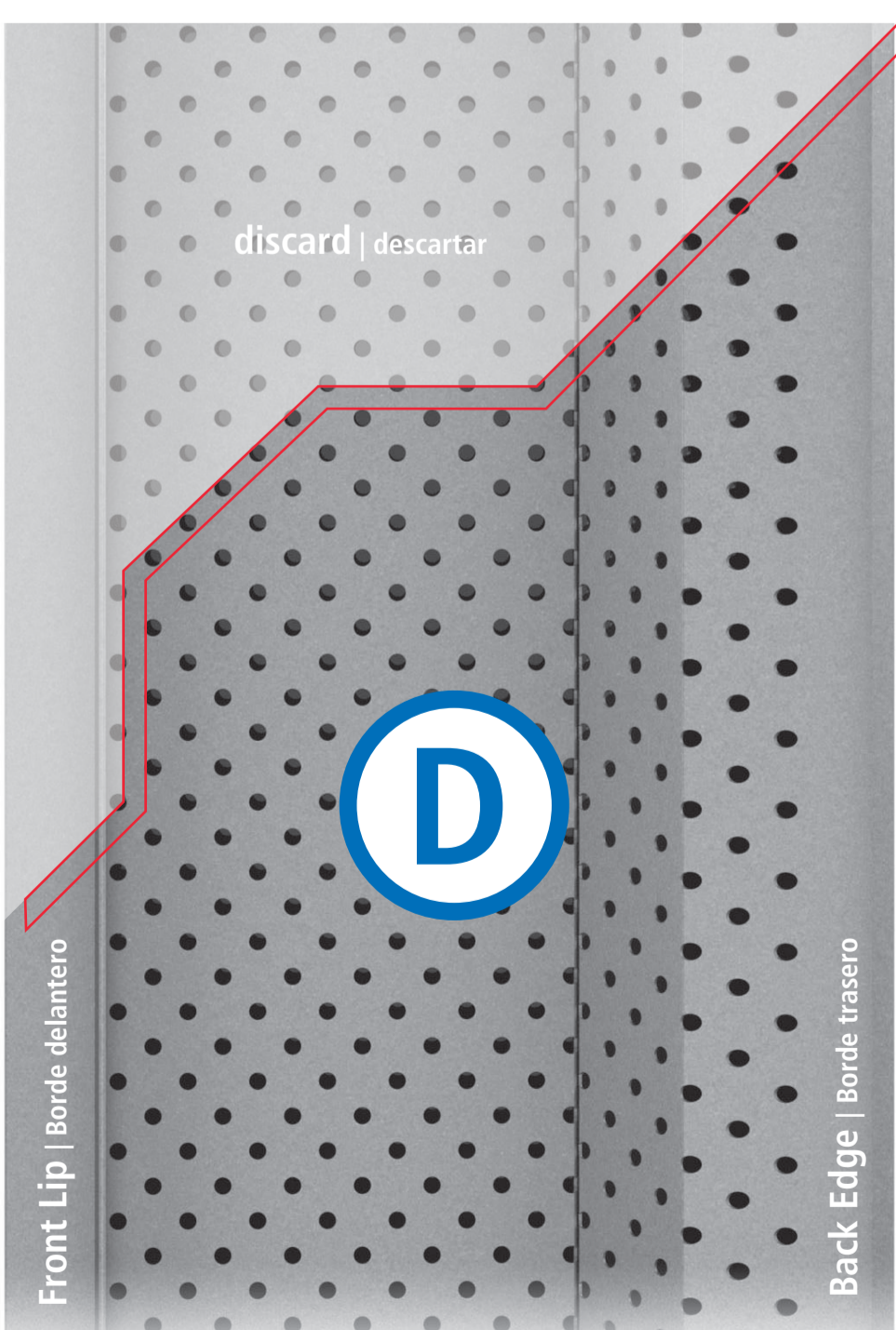
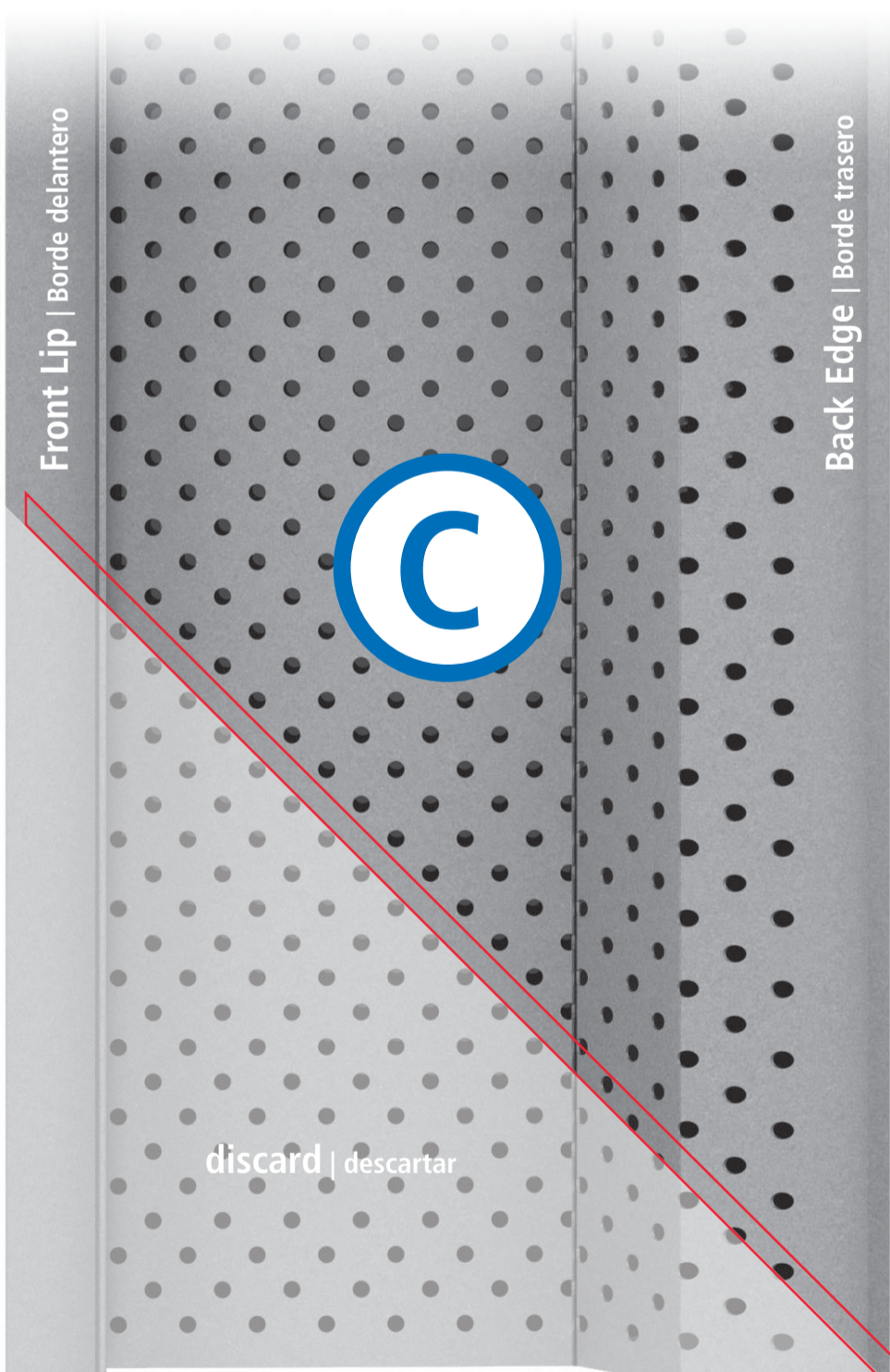
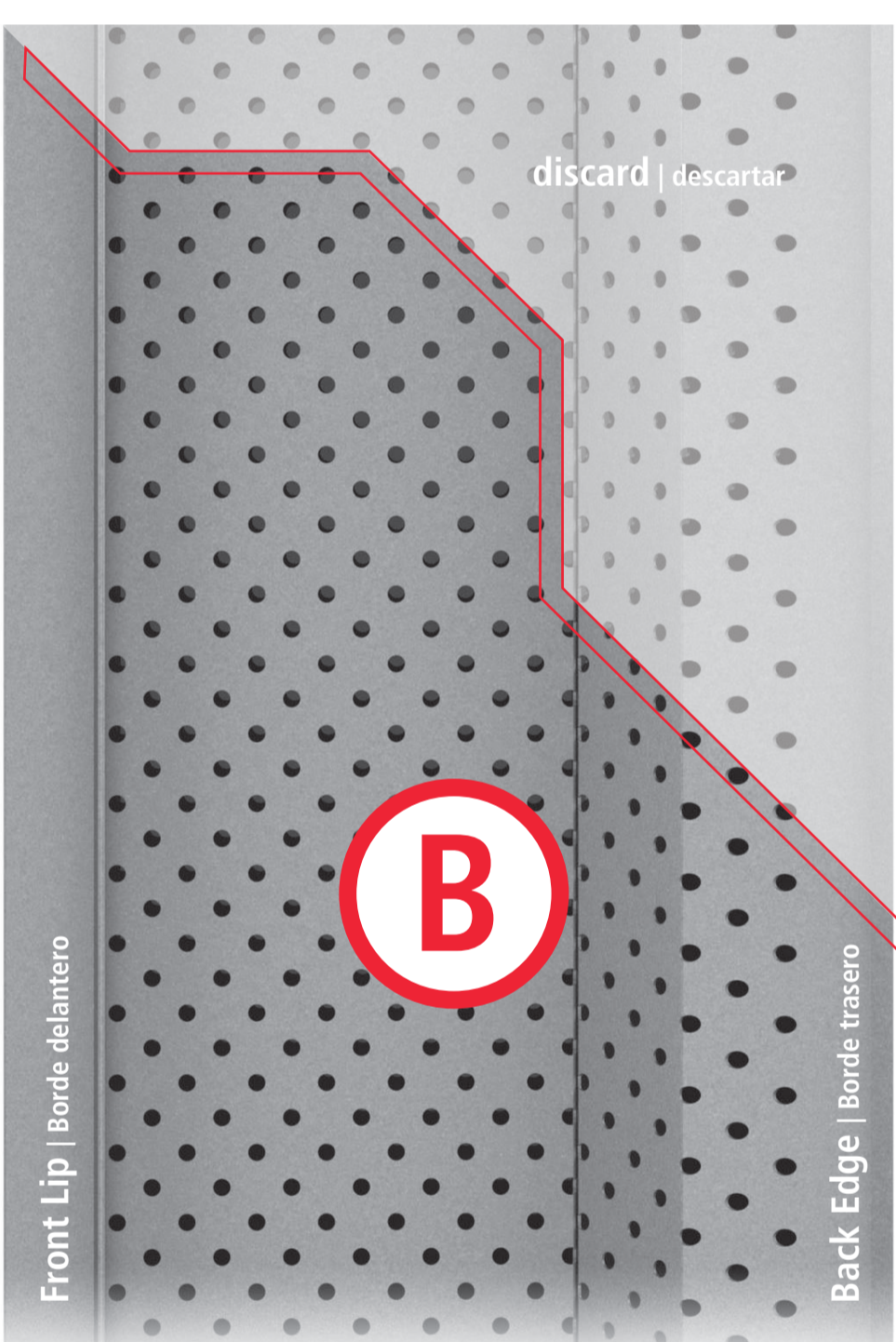
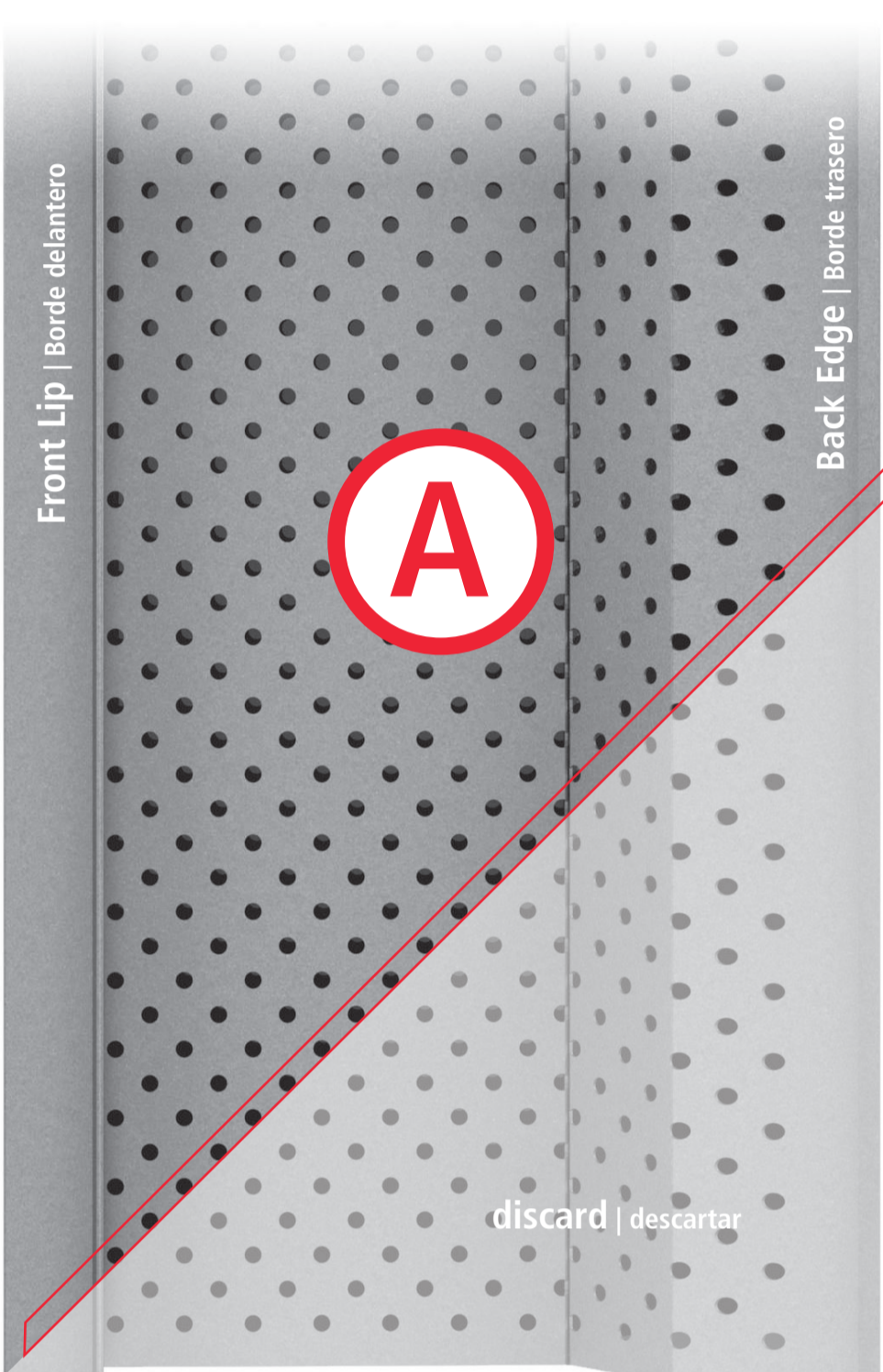
Cutting Templates | Patrón de Corte

1. Place a piece of Gutter Guard underneath desired template, then use a felt tipped marker to draw a cut line through the slot.

2. Use tin snips to cut the Gutter Guard along the cut line.

3. Install the Gutter Guard sections into the corner ensuring the section with the tab is installed first (A or C).

3. Instale las secciones del Protector de Canaleta en la esquina asegurándose que la sección con la pestaña se instale primero (A o C).



Easy Installation

Instalación Fácil

IMPORTANT: Before starting installation, read warning below.

IMPORTANTE: Antes de comenzar la instalación, lea la advertencia aquí abajo.

Tools & materials required:	Herramientas y materiales requeridos:
Ladder	Escalera
Gloves	Gauntlets
Eye protection / Safety goggles	Protección para ojos / Gafas de seguridad
Felt tip marker	Marcador
Tin snips	Tijeras para metal
Drill	Taladro
#8 Phillips bit	Brocas Phillips #8

Step 1: For existing gutters, completely clean out all leaves and debris from the gutter system (gutters, outlets and downspouts) and ensure that all existing joints and corners are well sealed and not leaking. For new gutter systems, follow the gutter system installation instructions before proceeding to step 2 below.

Paso 1: Para canaletas ya existentes, quite todas las hojas y desechos del sistema de canaletas (canaletas, desagües y bajantes) y asegúrese que todas las juntas y esquinas estén bien selladas y que no hayan filtraciones. Para sistemas de canaletas nuevas, siga las instrucciones de instalación del sistema de canaletas antes de proceder con el paso 2, que está a continuación.

Step 2: Install sections of gutter guard

Paso 2: Instale secciones del protector de canaleta

a) Starting at the leftmost end of a gutter section, insert the back edge of the gutter guard against the fascia boards (under the shingles)

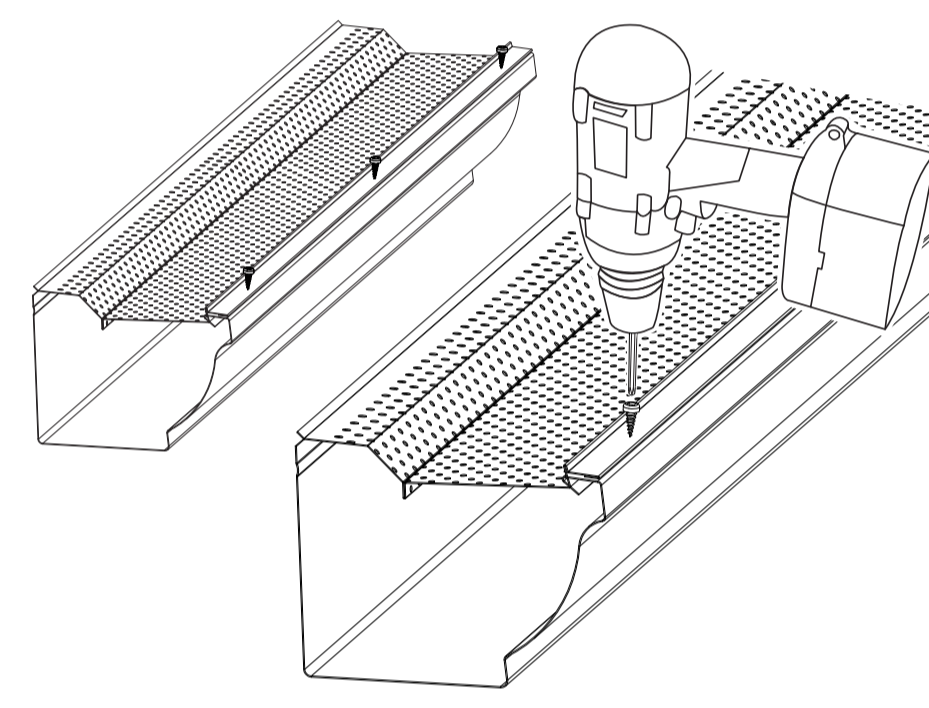
a) Comenzando en el extremo izquierdo de una sección de canaleta, inserte el borde trasero del protector de canaleta contra la tabla frontal (bajo las tejas)

b) Push front lip of the gutter guard down and back towards fascia boards until the front lip of the gutter guard is completely seated on the front lip of the gutter

b) Empuje el borde delantero del protector de canaleta hacia abajo y hacia atrás hacia la tabla frontal hasta que el borde delantero del protector de canaleta esté completamente ajustado sobre el borde delantero de la canaleta

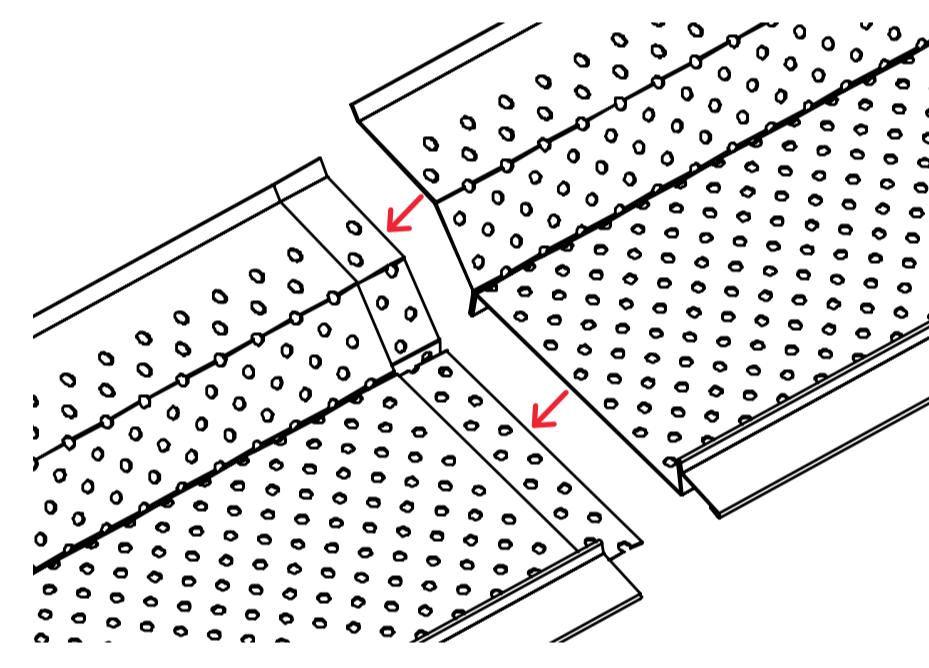
c) Using a drill and #8 Phillips bit, install one self-piercing screw apx. 2" from each end of the gutter guard and another screw in the centre of the section

c) Usando un taladro y brocas Phillips #8, coloque un tornillo auto-perforante de aproximadamente 2" de cada extremo del protector de canaleta y otro tornillo en el centro de la sección



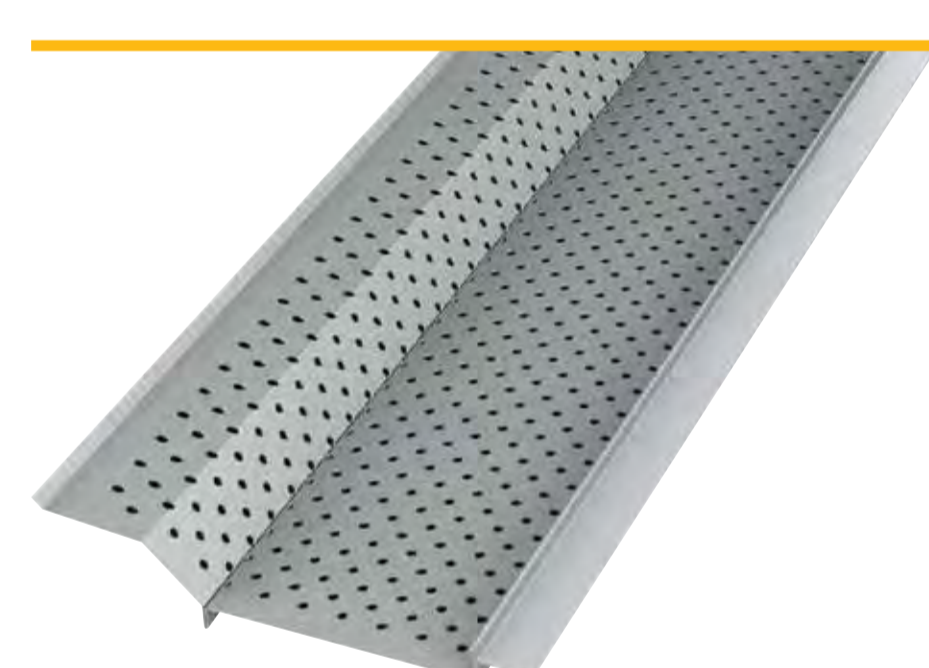
How to connect two Gutter Guard sections together:

Cómo conectar dos secciones de Protector de Canaleta:



See inside flap for instructions on how to connect Gutter Guard in corners

Vea al dorso las instrucciones de cómo conectar el Protector de Canaleta en esquinas



• Neutral colour blends in with roofing materials

• Color neutral se mimetiza con materiales de techos

CAUTION SHARP EDGES

ATENCIÓN BORDES FILOSOS

WARNING Before beginning work: (i) ensure that the products are appropriate for your intended application; (ii) ensure that the underlying structural components are sound; (iii) ensure that the work areas are free from potential hazards from utilities or otherwise; (iv) determine how to work safely and identify appropriate apparatus and harnesses to be used; and (v) seek clarification of any warnings or installation instructions that are unclear. Comply with all applicable building codes. Before, during and after cutting, metal components may have sharp edges which could fragment. Ensure that appropriate protective gear (including gloves, footwear, eyewear, hardhat and appropriate clothing) is worn by everyone in the vicinity of the work area. When working above ground level use an appropriate safety harness and do not use the products to support your weight. Do not use the products in connection with ACQ treated wood or other substances that may harm the products. For your overall gutter system it is recommended that you regularly check for and remove ice and snow buildup and repair any cracks, tears, leakage or other damage. **NOTICE:** Neither Peak Innovations Inc. nor any member of The Peak Group of Companies (as defined at www.peakproducts.com) shall be liable for any loss or damage resulting from the improper installation or use of this product. In the unlikely event that Peak Innovations Inc. or The Peak Group of Companies is held liable for any reason, such liability is limited to the retail purchase price of this product.

Peak™ and certain products and the materials associated therewith are protected by patents, designs, copyright and/or trademarks. All trademarks are used under license and are owned by Peak Innovations Inc.

ADVERTENCIA Antes de comenzar a trabajar: (i) asegúrese que los productos son apropiados para el uso que se tiene planeado; (ii) asegúrese que los componentes estructurales subyacentes estén en buen estado; (iii) asegúrese que las áreas de trabajo estén libres de peligros potenciales como suministros de gases; (iv) determine cómo trabajar de forma segura e identifique equipos y arneses apropiados para usar; (v) busque aclaraciones de cualquier advertencia o instrucción de instalación que no esté clara. Asegúrese de que todas las personas en los alrededores del área de trabajo lleven puesto el equipo de protección adecuado (incluyendo guantes, calzado de seguridad, protección para los ojos, casco y vestimenta apropiada). Cuando trabaje a distancia del suelo use un arnés de seguridad apropiado y no use los niveles para apoyar su peso. No use los productos en combinación con madera tratada con ACQ u otras sustancias que puedan dañar los productos. Para su sistema total de canaletas se recomienda que controle y quite regularmente la acumulación de hielo y nieve y que repare cualquier grieta, rasgadura, pérdida u otro daño. **AVISO:** Ni Peak Innovations Inc. ni ningún miembro de The Peak Group of Companies (según se define en www.peakproducts.com) será responsable por ninguna pérdida o daño resultante de la instalación o uso incorrecto de este producto. En el improbable caso de que Peak Innovations Inc. o The Peak Group of Companies sea hallado responsable por alguna razón, dicha responsabilidad estará limitada al precio de venta al por menor de este producto.

Peak™ y ciertos productos y los materiales asociados con los mismos están protegidos por patentes, diseños, derechos de propiedad y/o marcas registradas. Todos los marcas registradas son usadas bajo licencia y pertenecen a Peak Innovations Inc.

Made in Canada for:
The Peak Group of Companies
as defined by
www.peakproducts.com

Hecho en Canadá por:
The Peak Group of Companies
según se define en
www.peakproducts.com

PEAK
P.O. Box 96060, Richmond BC,
Canada V7A 5J4
© Peak Innovations Inc., 2015
0137494 V3

5080 For 5" Gutter
Para canaleta de 5"

PEAK GUTTER GUARD

Stops leaves and debris from clogging your gutters

Evita que las hojas y desperdicios obstruyan sus canaletas

Use with existing or new gutters

Use con canaletas existentes o nuevas

ALUMINUM
ALUMINIO

For 5" Gutter
Para canaleta de 5"

Stops leaves and debris from clogging your gutters
Evita que las hojas y desperdicios obstruyan sus canaletas

Use with existing or new gutters
Neutral colour blends in with roofing materials
Use con canaletas existentes o nuevas
Color neutral se mimetiza con materiales de techos

For 5" Gutter
Para canaleta de 5"

Fasteners included
Soportes incluidos

5 - 4 ft. pieces
20 linear ft. total

Pieces de 5-4 pies
20 pies lineales en total

5080

Use with existing or new gutters
Neutral colour blends in with roofing materials
Use con canaletas existentes o nuevas
Color neutral se mimetiza con materiales de techos

Stops leaves and debris from clogging your gutters
Evita que las hojas y desperdicios obstruyan sus canaletas

For 5" Gutter
Para canaleta de 5"

PEAK GUTTER GUARD

peakproducts.com

5080

For 5" Gutter
Para canaleta de 5"

5080

5080



6 29219 05080 6